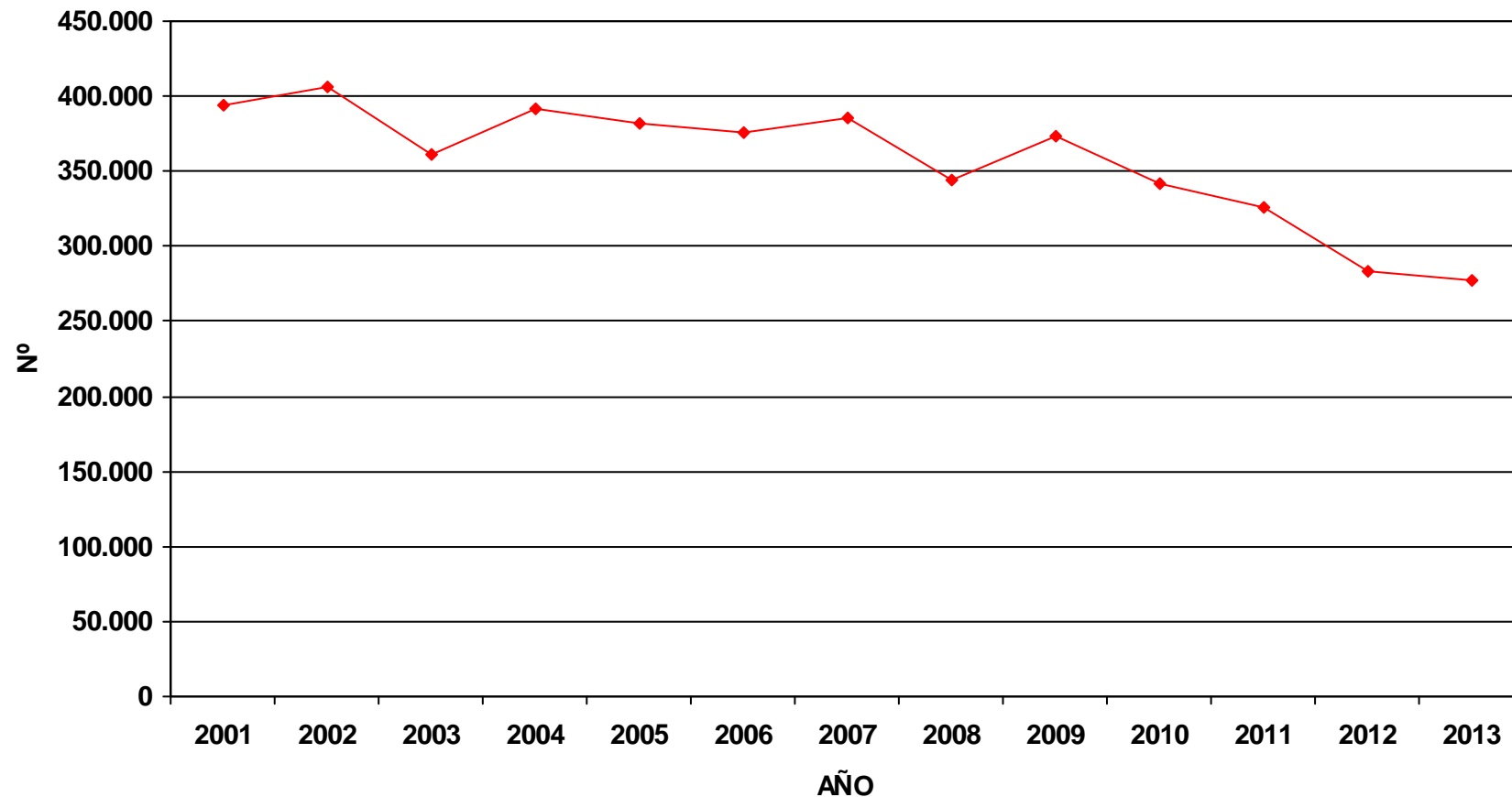


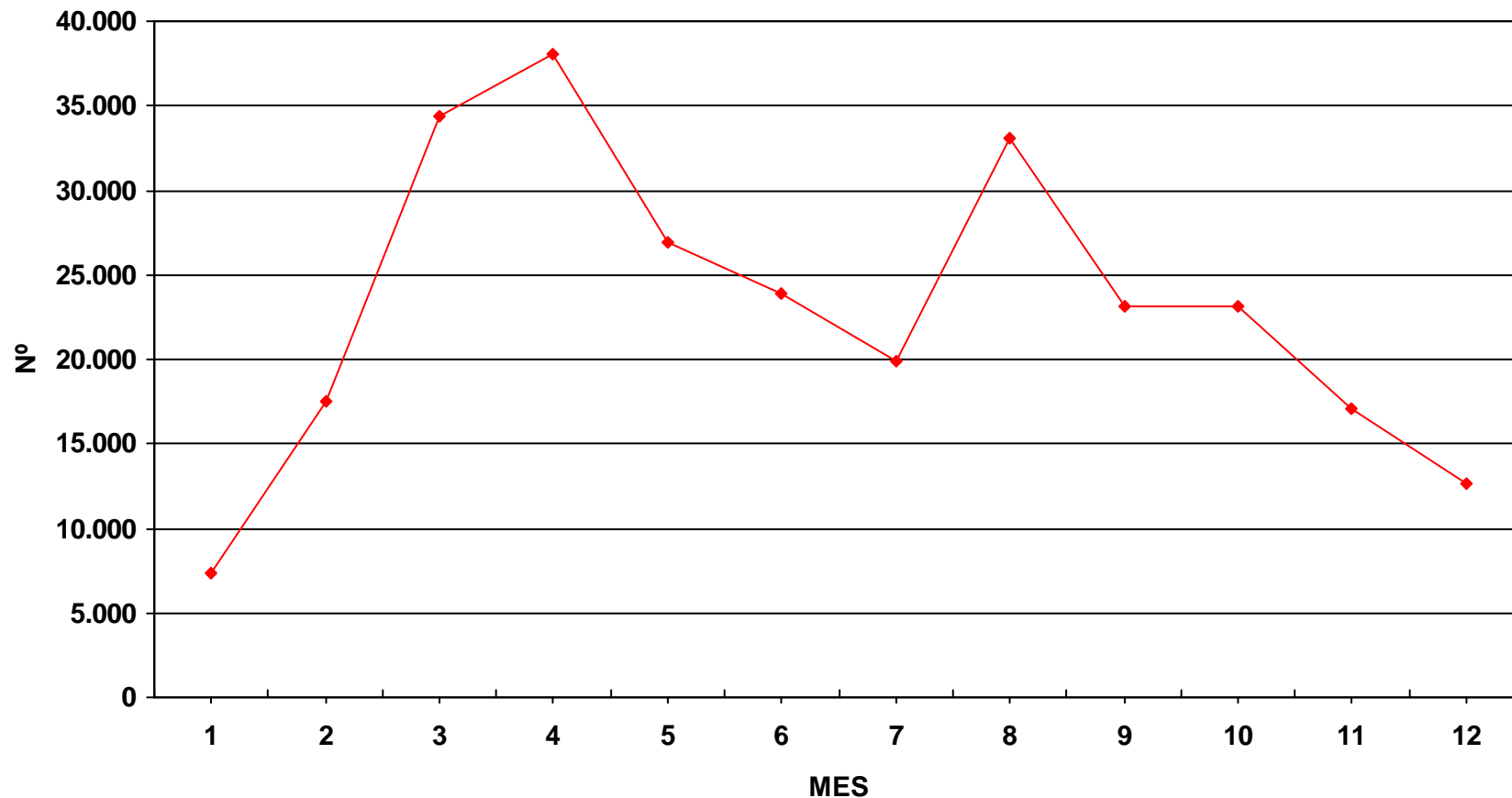
VISITAS A LAS PRINCIPALES
ATRACCIONES TURÍSTICAS DE
LA PROVINCIA DE HUELVA
(EVOLUCIÓN)

VISITAS AL ESPACIO NATURAL DE DOÑANA



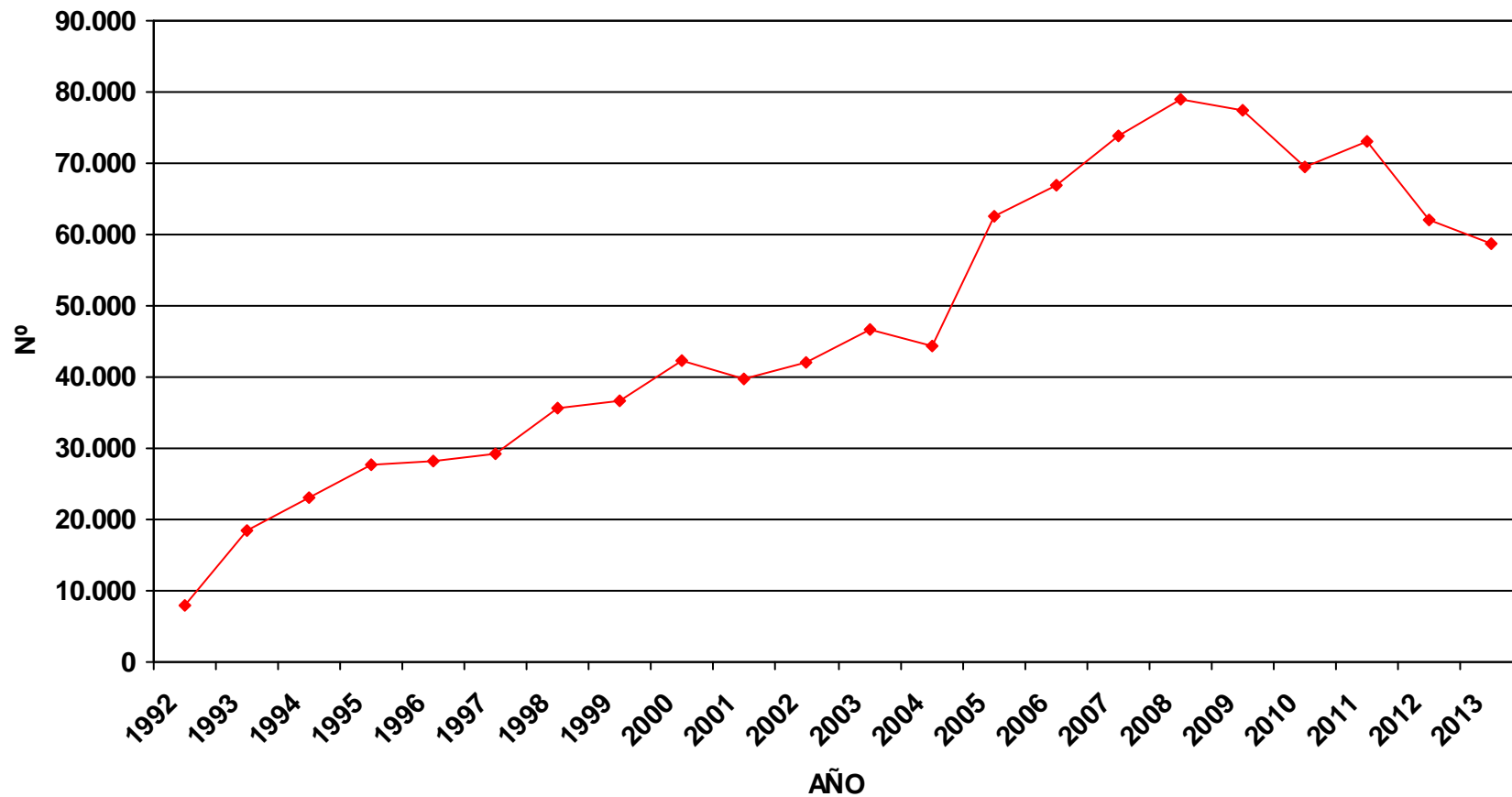
Fuente: Memoria de Actividades y Resultados 2012. Espacio Natural de Doñana.
(*). Incluye las siguientes instalaciones de uso público: Acebuche, Acebrón, Rocina, J.A. Valverde, Fábrica de Hielo, Centenales, Aznalcázar, It. Sur P. Nacional e It. Fluvial).

VISITAS MENSUALES AL ESPACIO NATURAL DE DOÑANA (2013)



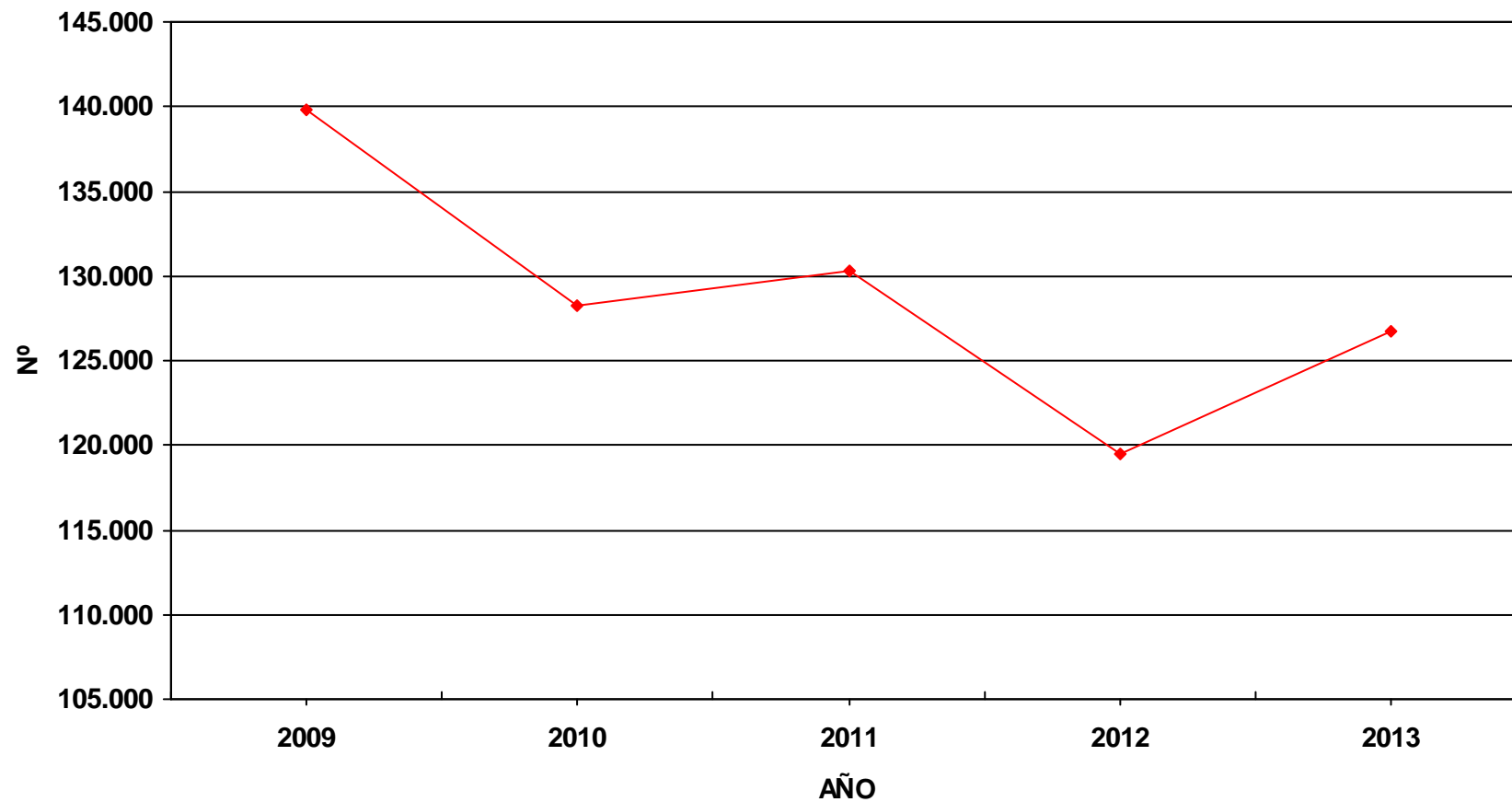
Fuente: Memoria de Actividades y Resultados 2012. Espacio Natural de Doñana.
(* Incluye las siguientes instalaciones de uso público: Acebuche, Acebrón, Rocina, J.A. Valverde, Fábrica de Hielo, Centenales, Aznalcázar, It. Sur P. Nacional e It. Fluvial).

VISITAS AL PARQUE MINERO DE RIOTINTO



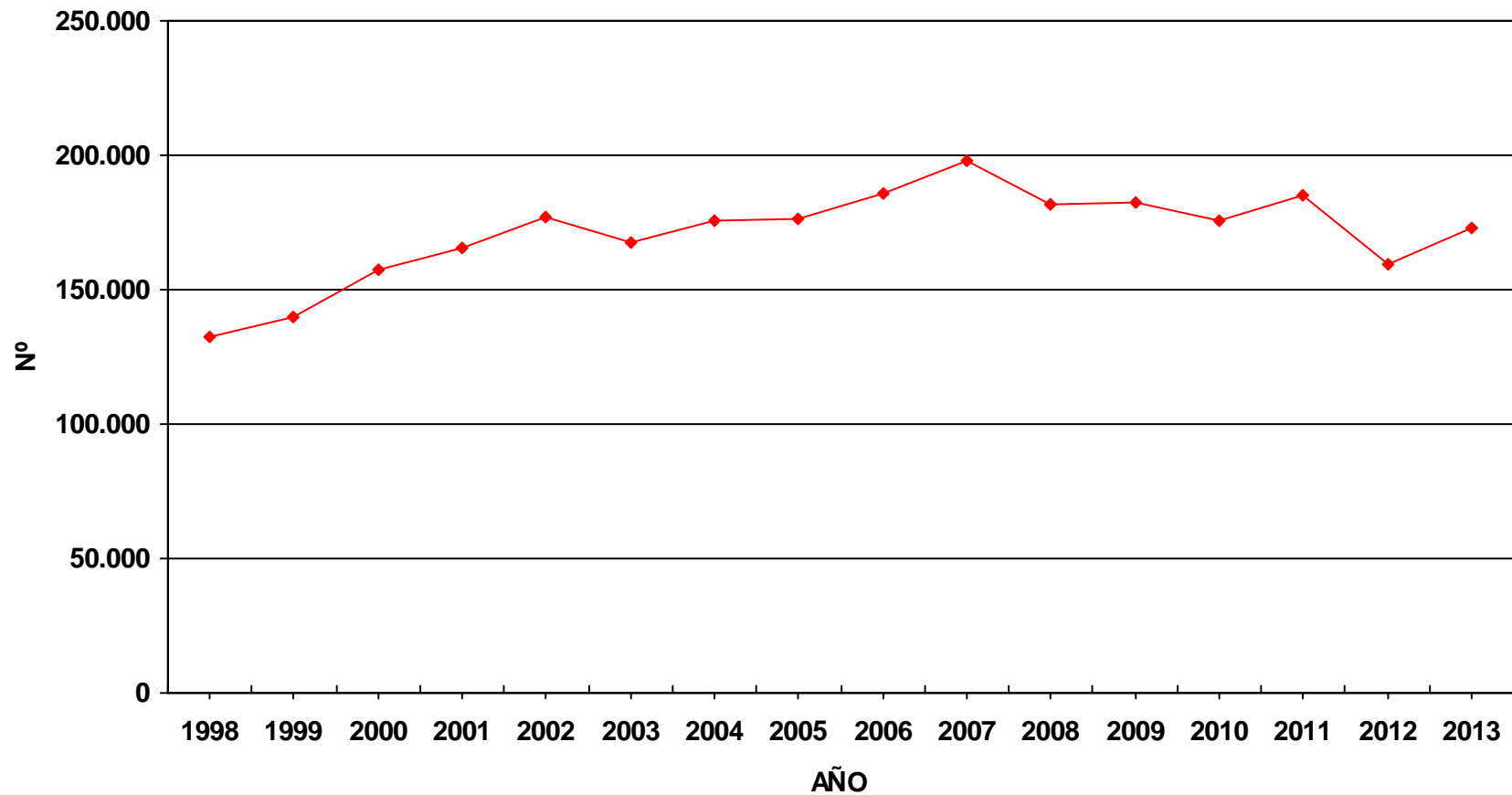
Fuente: Fundación Ríotinto y <http://www.ub.edu/geocrit/sn/sn-361.htm>

VISITAS A LA GRUTA DE LAS MARAVILLAS



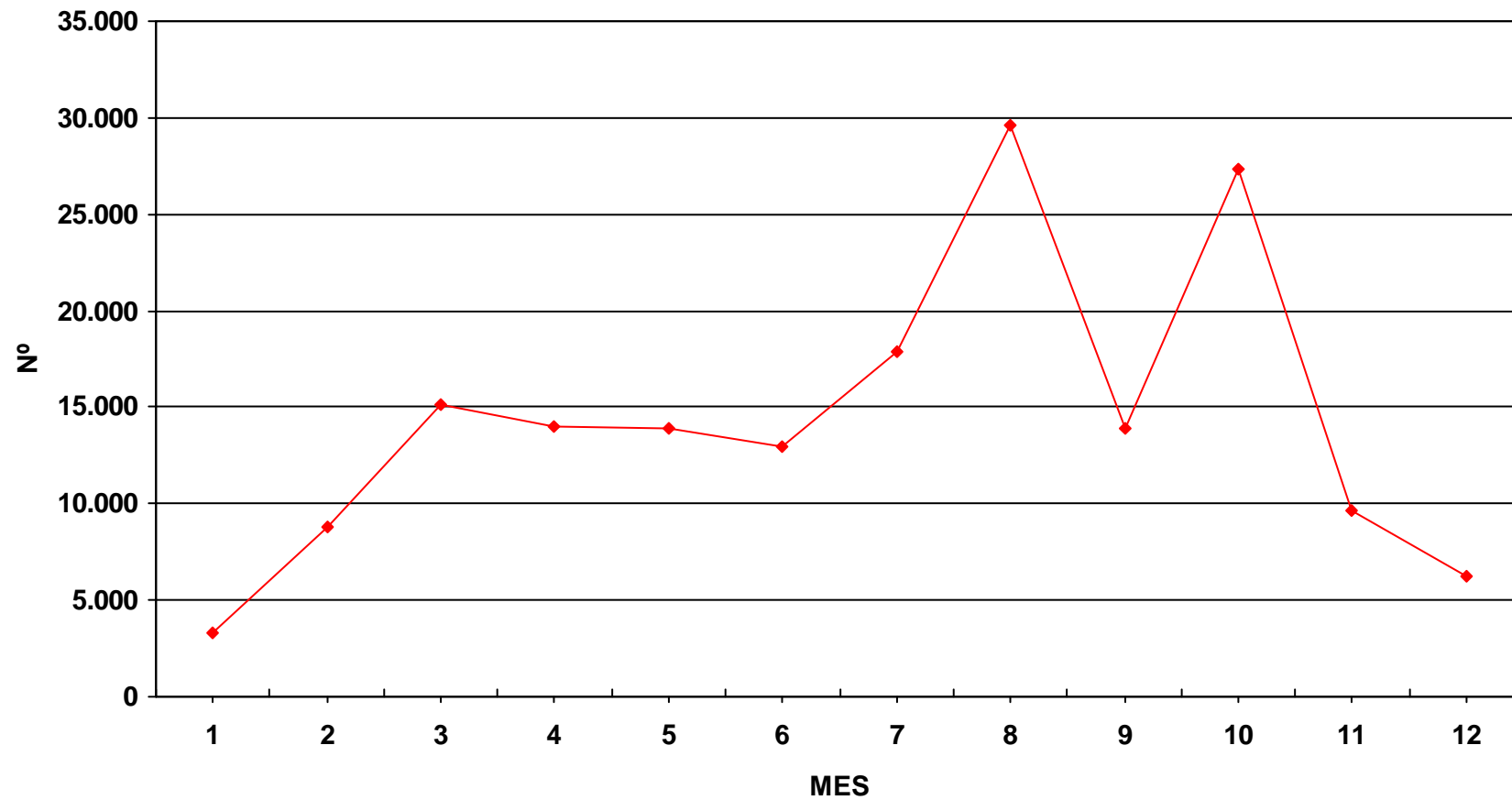
Fuente: Desarrollo Local (Ayto. Aracena).

VISITAS AL MUELLE DE LAS CARABELAS



Fuente: Diputación de Huelva

VISITAS MENSUALES AL MUELLE DE LAS CARABELAS (2013)



Fuente: Diputación de Huelva